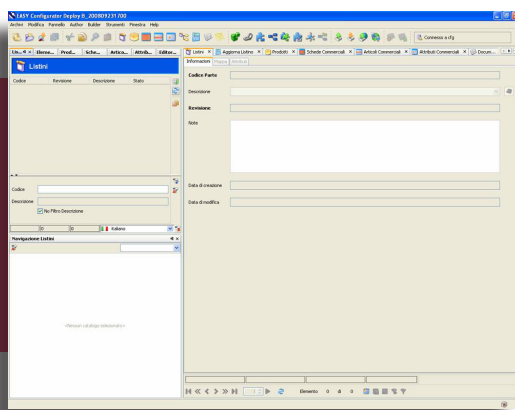


# EASY CONFIGURATOR: Configuratore Commerciale Dinamico

EASY Configurator semplifica la produzione, pubblicazione e manutenzione delle offerte commerciali per Configurazioni dinamiche di Prodotto



EASY CONFIGURATOR

La gestione delle offerte relative a configurazioni complesse, presuppone una conoscenza appropriata dei prodotti e dei vincoli tecnologici e funzionali degli stessi, da parte del personale commerciale. Per tale motivo, le aziende Manifatturiere investono nella formazione dei loro commerciali, per un ammontare proporzionale alla complessità dei beni prodotti.

Per avere materiali marketing e commerciali sempre aggiornati occorre saper integrare informazioni, processi e attività di collaboration. Spesso gli elementi che cambiano nei prodotti rappresentati in un catalogo sono in realtà pochi dettagli: un componente, il prezzo, un set di colori, o solamente un codice. Eppure dopo un tempo relativamente breve la quantità di variazioni all'originale rischia di diventare ingestibile.

Per questo giocano un ruolo fondamentale le attività di gestione, aggiornamento e tracciatura dell'insieme dei componenti dei prodotti, cioè della loro configurazione. La gestione della configurazione è una fase imprescindibile per una gestione efficace del ciclo di vita di un prodotto. Naturalmente l'evoluzione della configurazione rischia di rendere obsoleta la documentazione commerciale. EASY Configurator nasce proprio con questa idea di base. Il sistema raccoglie in un database tutte le informazioni aggiornate sulla configurazione, a partire dalle quali è possibile realizzare e aggiornare la necessaria documentazione commerciale, in qualsiasi momento e su diversi supporti.



Prosolvia-tech

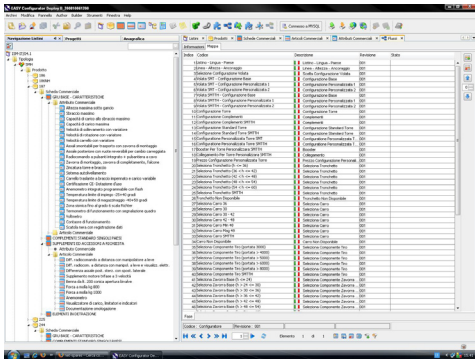
## EASY CONFIGURATOR

EASY CONFIGURATOR consente di aggiornare, praticamente in tempo reale, le configurazioni commerciali, grazie a un controllo dinamico dei contenuti. Questa soluzione permette di incidere in maniera rilevante sui costi di produzione e di gestione della documentazione, di organizzare in maniera coerente la diffusione delle modifiche, di ridurre gli errori e il peso delle operazioni di aggiornamento manuale. Quando poi si tratta di pubblicare la documentazione così realizzata, è facile creare documenti elettronici in formato PDF, per la consultazione a video o per la stampa, oppure pubblicazioni elettroniche in formato HTML, consultabili in rete. Oltre ai risparmi in termini di tempi e costi, l'adozione di questa soluzione può portare a una rete di vendita più efficace, contraendo i costi per la formazione del personale.

## EASY CONFIGURATOR: I Moduli

EASY CONFIGURATOR è un'applicazione progettata in architettura object oriented e sviluppata in linguaggio Java, basandosi sull'architettura tecnologica della piattaforma J2EE (Java 2 Enterprise Edition).

- EASY CONFIGURATOR si articola su due moduli personalizzabili:
  - EASY CONFIGURATOR AUTHOR – Permette di inserire tutti i dati collegati alla gamma dei prodotti venduti per generare listini personalizzati. Su questi dati consente di definire le logiche che caratterizzano il flusso di configurazione dei prodotti e di effettuare la pubblicazione del listino prezzi.
  - EASY CONFIGURATOR VIEWER – Applicazione utilizzata dalla rete vendita per assemblare con un percorso guidato la configurazione del prodotto e crearne il relativo preventivo di una determinata configurazione scelta. Il viewer può essere utilizzato sia in modalità web, sia in modalità standalone.



EASY CONFIGURATOR permette di creare e pubblicare configurazioni commerciali, collegandosi a un Common Source Data Base per la gestione dei dati sorgente. In fase di editing il sistema permette di importare e strutturare i dati di Configurazione nel database, definendo al contempo le relazioni fra i componenti il prodotto ed il layout delle pagine della pubblicazione.

EASY CONFIGURATOR supporta l'intero processo di produzione, gestione e pubblicazione del listino prezzi e configurazione di prodotto, mediante le seguenti funzionalità/processi:

### 1. Gestione del listino

Attore: redattore

Ingresso: dati tecnici (attributi commerciali) e articoli commerciali con relativi prezzi.

Uscita: listino in formato PDF per stampa o visualizzazione interattiva attraverso "browser" WEB o standalone.

### 2. Creazione del flusso di configurazione

Attore: redattore o gestore

Ingresso: dati sorgente del listino opportunamente collegati ad oggetti (parti, assiami,...)

Uscita: albero del flusso di configurazione composto da varie fasi dinamicamente costituite

### 3. Pubblicazione del flusso di configurazione

Attore: redattore o gestore

Ingresso: flusso di configurazione creato con author

Uscita: visualizzatore utilizzabile dall'utente finale

### 4. Fruizione del flusso di configurazione

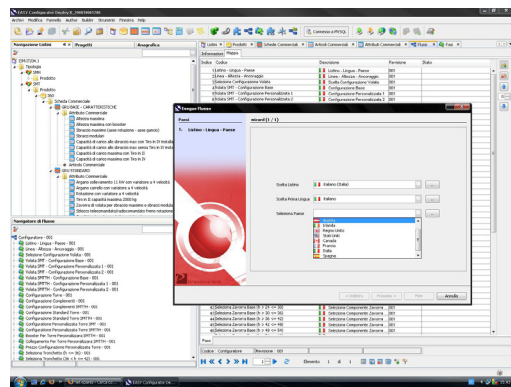
Attore: Rete Vendita, cliente, redattore o gestore

Ingresso: flusso di configurazione

Uscita: preventivo e distinta di produzione con codici parte

EASY CONFIGURATOR AUTHOR è caratterizzato dalle seguenti funzionalità:

- Gestione Listino - Consente la gestione dei listini sulla base dei quali l'utente finale configura il prodotto da acquistare. In particolare, sono possibili le seguenti operazioni:
  - o Importazione ed esportazione di listini.
  - o Creazione e gestione dei listini.
  - o Progettazione della struttura logica di un listino mediante gli oggetti che lo compongono (prodotti, articoli commerciali, schede commerciali e attributi).
  - o Progettazione grafica del layout di stampa del listino.
  - o Pubblicazione/Stampa di un listino.
- Gestione Configurazione - Gestisce il flusso di configurazione del prodotto, ovvero la sequenza e l'insieme delle componenti che costituiscono la variante di prodotto. In particolare, sono possibili le seguenti operazioni:
  - o Importazione ed esportazione di flussi di configurazione.
  - o Creazione e gestione dei flussi di configurazione.
  - o Progettazione della struttura logica di un flusso mediante gli oggetti che lo compongono (Tipi di dato, Variabili, Relazioni, Funzioni, Componenti e Fasi).



- o Anteprima della configurazione del prodotto.
- o Pubblicazione di un flusso di configurazione verso il componente Viewer.
- Importazione e Gestione distinta di prodotto – Gestisce l'importazione di distinte di prodotto e l'associazione tra articoli di produzione e articoli commerciali.

