

Novità ZW3D2011SP2

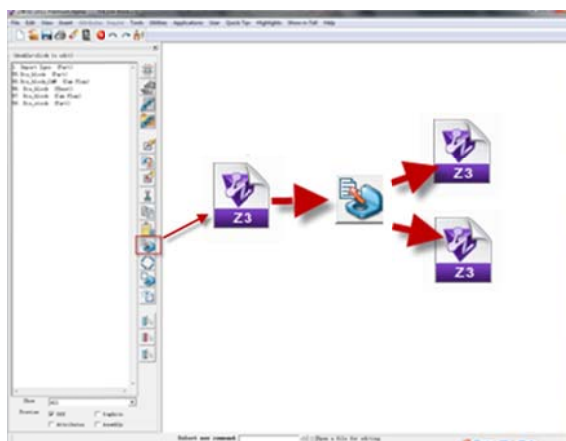
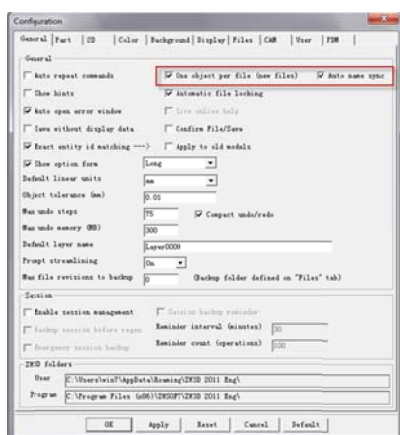
Aumentata velocità di visualizzazione

Comparazione della velocità della grafica rispetto alla SP1:

- ✓ Con “Mostra bordi in shading” e “Usa spigoli colorati in shading”, la velocità di refresh è aumentata di circa 12 volte.
- ✓ Se “Mostra bordi in shading” e “Usa spigoli colorati in shading”, non sono attivi la velocità di refresh è aumentata di circa 4, 5 volte.
- ✓ La velocità di refresh in modalità Linee nascoste è aumentata di circa 3 volte.
- ✓ La velocità di refresh in modalità Wireframe è aumentata di circa 2 volte.
- ✓ La velocità di refresh in modalità Analizza è aumentata di circa il 50%
- ✓ Operazioni legate alla grafica (ad esempio Zoom, Ruota, mostra e nascondi, ecc.) sono più veloci di circa il 40%~50.

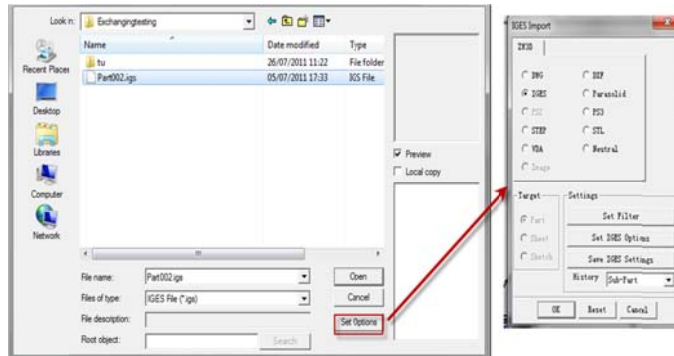
Nuova gestione dei file

- ✓ Migliorata funzione “Un oggetto per file”.
- ✓ Separazione degli oggetti selezionati in singoli file Z3 gestibile dalla Root tramite icona.



Miglioramenti nell'importazione IGES

- ✓ Settaggio delle opzioni di importazione direttamente nella finestra "File apri".

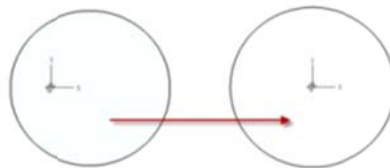


- ✓ Risolto il problema di importazione quando il nome del file è maggiore di 64 caratteri.
- ✓ Migliorata funzione di importazione IGES per eliminare le geometrie duplicate.

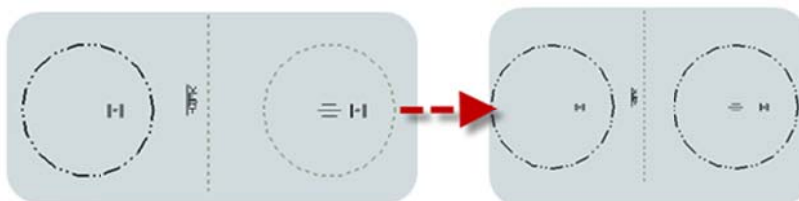
Miglioramenti nel CAD

Sketch

- ✓ Risolto punto di origine sketch errato quando si usa una faccia come piano di sketch.

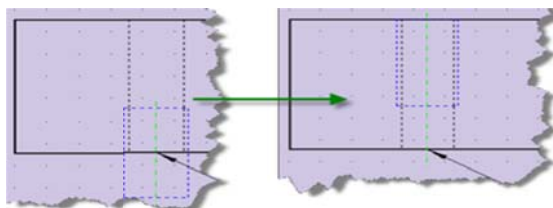


- ✓ Risolto ridefinisci ultimo relativo allo Sketch.
- ✓ Risolta instabilità della funzione cambia tipo legata alla simmetria.

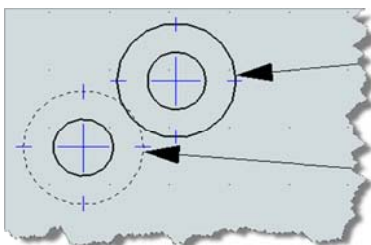


Messa in tavola

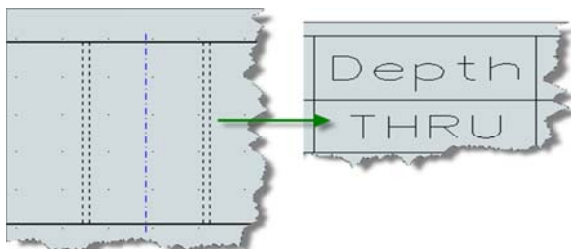
- ✓ Risolta perdita della vista in pianta quando la tabella fori fallisce.
- ✓ Migliorata rappresentazione degli assi e dei filetti.



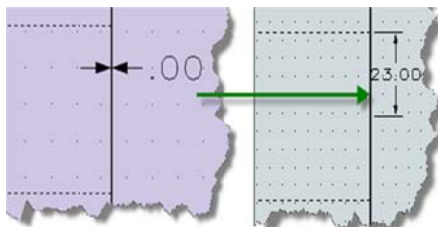
- ✓ Migliorata la pallinatura dei fori, la freccia viene posta sul cerchio esterno e orientata radialmente.



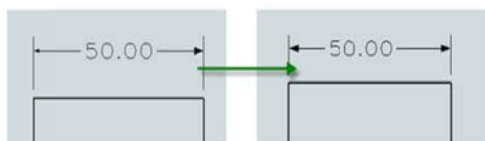
- ✓ Risolto in problema di visualizzazione della profondità del foro.



- ✓ Risolta visualizzazione errata della quota del raggio del cilindro.



- ✓ Risolva asimmetria delle frecce nella quotatura lineare dopo modifica del valore di quota.

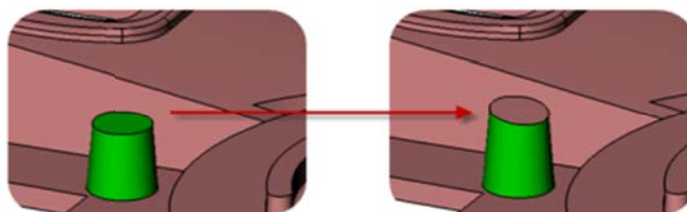


- ✓ Risolva sovrapposizione tra quota con tolleranza e testo.

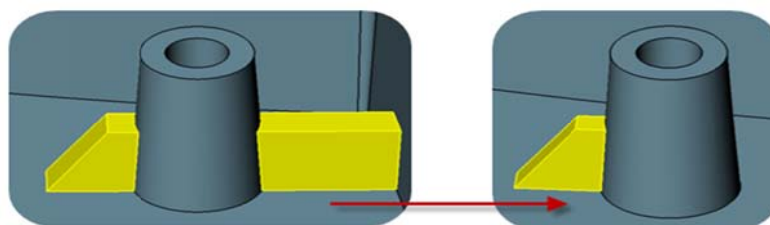


Modellazione

- ✓ Migliorato "Sostituisci facce" per supportare più casistiche.



- ✓ Risolto crash del comando "Lisciatura con campionatura FEM" se applicato a un gran numero di facce.
- ✓ Risolva visualizzazione accidentale di entità nascoste durante la cucitura.
- ✓ Risolto crash nello scorrimento con l'impostazione avanzata "Dorsale/Parallelo".
- ✓ Risolto problema con le nervature su facce cilindriche.



- ✓ Migliorato comando Fori.
- ✓ Risolto problema di simmetria componente in modalità "Singolo oggetto".

Assemblaggio

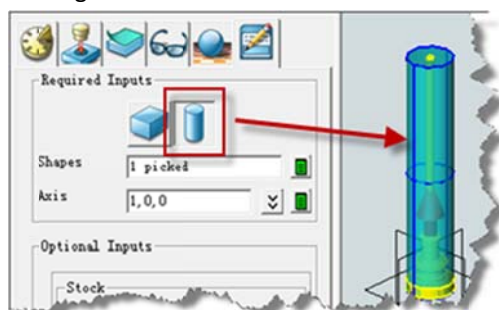
- ✓ Aggiunta la possibilità di creare un nuovo componente in un nuovo file direttamente dal comando “inserisci componente”.



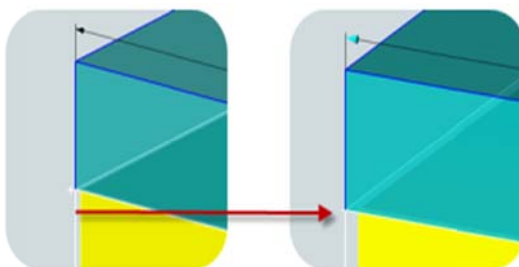
- ✓ Risolto problema dell'aggiunta di un nuovo oggetto durante l'inserimento di un componente in modalità singolo oggetto.
- ✓ Facce utilizzabili come piani di riferimento per orientare un componente durante l'inserimento.

Mold & Die

- ✓ Aggiunto comando per creare un grezzo cilindrico.

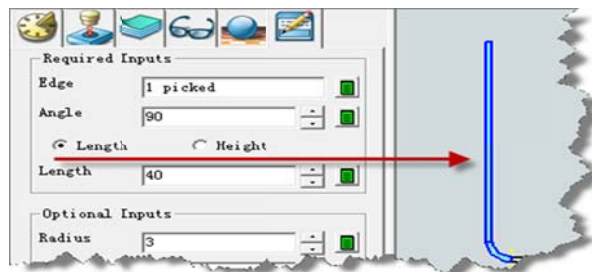


- ✓ Migliorata la gestione dei dati di input nei campi X,Y,Z nel comando “Crea Contenimento”.
- ✓ Risolva posizione del marcatore origine negli elettrodi.

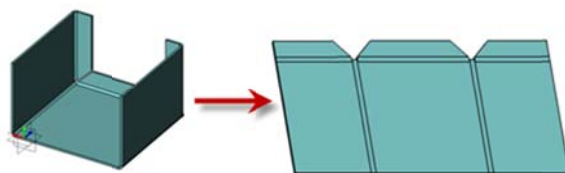


Lamiera

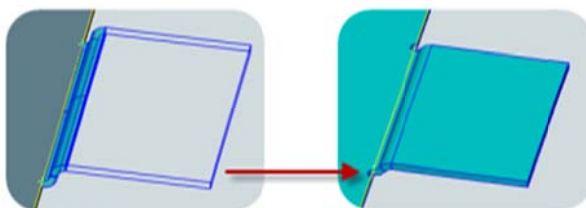
- ✓ Nuova opzione “Altezza” nella creazione di una piega completa o parziale.



- ✓ Migliorato comando “Spiega lamiera” per supportare più casistiche.



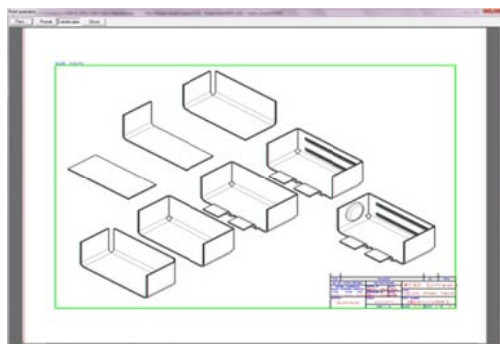
- ✓ Migliorato preview pieghe



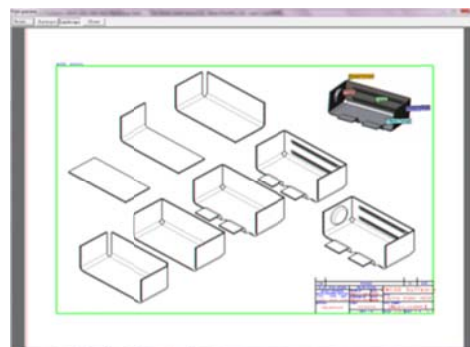
- ✓ Risolto problema di visualizzazione etichette sulle flange.

Stampa

- ✓ Risolto problema di anteprima e stampa di tavole con immagini o viste in shading.

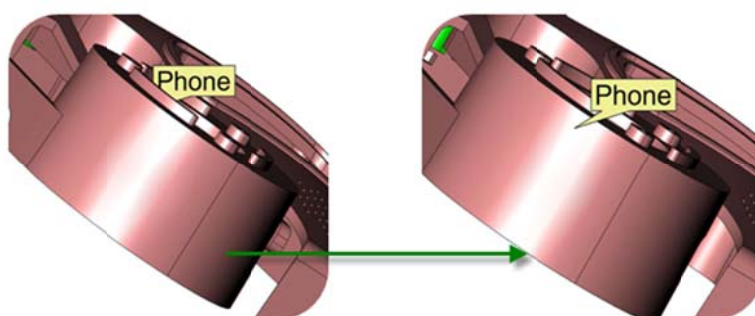


ZW3D2011SP1



ZW3D2011SP2

- ✓ Risolto problema di anteprima e stampa delle linee di colore nero in modalità shading.
- ✓ Risolto il problema di visualizzazione delle etichette nell'anteprima.



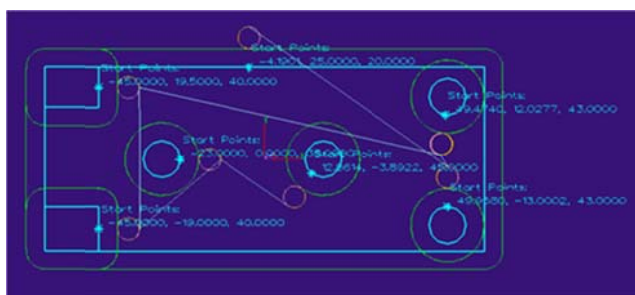
Miglioramenti in CAM

CAM

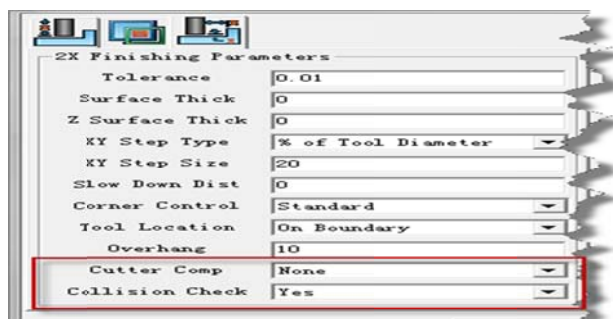
- ✓ Inserito Grezzo cilindrico in ambiente CAM.



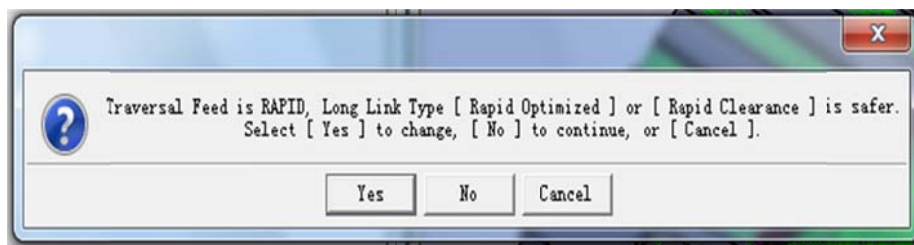
- ✓ Inseriti Punti di partenza utente in Z costante.



- ✓ Nuovi parametri per alcune operazioni nei cicli automatici di fresatura a 3 assi.



- ✓ Nuovi avvisi a opzioni per una migliore gestione dei parametri di taglio.



- ✓ Risolto problema di compatibilità con Internet Explorer 9 per la creazione del file XML.
- ✓ Velocizzati tempi di calcolo nelle operazioni a 5 assi.
- ✓ Migliorata la gestione delle opzioni dei parametri per percorsi più stabili.

Varie

- ✓ Tasto F6 per scorrere il menu degli snap.
- ✓ Attivazione di ZW3D senza i privilegi di amministratore.
- ✓ Avvio multiplo di ZW3D tramite icona.
- ✓ Risolto errore di preview nella booleana di unione.